

La Fondation de France présente

# BRANFÈRÉ

Parc animalier et botanique

BRETAGNE<sup>®</sup>



**1200 animaux**  
des cinq continents  
dans un parc  
botanique  
multicentenaire

**Parcabout®**  
3 500 m<sup>2</sup> de filets  
dans les arbres

**Morbihan**  
30 min > Vannes  
1 h > Nantes/Lorient  
1 h 15 > Rennes  
15 min > la mer...

# Un écosystème nommé Branféré

Terrestre, aérienne, aquatique, peuplée d'animaux en semi-liberté et de plantes exubérantes, la magie de Branféré replace l'homme au cœur du monde sauvage.

Un groupe de girafes ondule sur la plaine, des pas de rhinocéros font trembler la vallée, un vol de aras frôle un bosquet centenaire, les wallabies foulent les pelouses du château, deux pandas roux s'enlacent à une branche, les singes chahutent sur un îlot... Plus qu'un rêve éveillé, c'est la vie au quotidien, dans la verte Bretagne de Branféré.

Curieux de nature, en quête de sens, sensibles à leur impact... plus de 300 000 visiteurs plébiscitent Branféré, en tête des hauts-lieux du tourisme breton.



Acclimater des espèces exotiques à Branféré? L'idée naît en Inde dès les années 30: inspirés d'un Maharadjah qui s'entoure d'animaux en liberté, Paul et Hélène Jourde, fondateurs du parc, créent à leur tour un paradis terrestre, fidèle à l'idéal bouddhiste d'harmonie entre l'homme et la nature.



## Une cohabitation harmonieuse

Réunir ici biodiversité animale, curiosités botaniques, loisirs et éducation à l'environnement, tel est le pari unique qui donne à Branféré ses airs de paradis. Dans un décor de château aux arbres vénérables, dans un écran de prairies, de points d'eau reliés par des cascades, d'îles et de sous-bois... des animaux de tous les continents s'épanouissent – témoins du rôle actif de Branféré en faveur des espèces menacées.

## Le tourisme durable pour ambition

Ici, innover rime avec s'engager. Création d'emplois, économie sociale et solidaire, commerce équitable, bien-être animal, réduction de l'empreinte écologique... sont des objectifs inscrits au cœur du fonctionnement de Branféré – récompensé depuis 2013 par le certificat international *Green Globe* (soit plusieurs centaines de critères contrôlés chaque année).



## La nature pour école

La Fondation de France et la Fondation pour la Nature et l'Homme ont créé l'École Nicolas Hulot en 2004 pour renforcer la mission éducative de Branféré. Sorties, colos, mini-camps, séminaires: autant d'animations ludiques où le terrain du Parc sensibilise à l'environnement les milieux scolaires, les centres de loisirs, les entreprises...

Légataire des époux Jourde, la Fondation de France est propriétaire du domaine depuis 1989. Elle fédère de nombreux partenaires comme les fondations É. et G. Buffard, A. et P. Sommer, Botanaga. Pour valoriser cet héritage au service du plus grand nombre, elle invite à s'émerveiller, s'étonner, apprendre et réfléchir sur la place de l'homme dans l'environnement.

# Invitation au dépaysement

L'immersion est totale, l'émotion tient au bonheur de se relier au monde vivant, dans un cadre qui cultive sa beauté...

Les portes de Branféré se sont ouvertes au public en 1965. Déjà, la romance du couple Jourde et de leur faune sauvage attirait les foules. Depuis, la notion d'écologie n'a cessé de faire du chemin.

45 hectares... pour la faune et la flore, quel espace !

36 espèces protégées et voici qu'un bout de Morbihan se transforme en Arche de Noé !

VALLÉE INDIENNE

En toute saison, les arbres centenaires plantent un décor sans cesse renouvelé. Quand l'imaginaire s'en mêle, les forêts d'Asie ou d'Afrique ne sont plus loin.

Bassins de lagunage

1 200 animaux bien acclimatés à la Bretagne ! Le Parc recrée des conditions de vie au plus proche des besoins animaux.

En s'impliquant dans la conservation de 14 espèces menacées le Parc prend très à cœur sa mission écologique.

ESPACE MARIN

Des nids sur les cheminées ? ! Comme la cigogne sauvage en Bretagne, la nature s'invite partout.

Arbre remarquable de France

SNACK-BAR

500 volatiles du monde entier : Branféré couve sa population d'oiseaux comme un vrai parc ornithologique !

Le traitement des eaux usées n'a rien de dégoûtant : l'école en fait même une leçon à ciel ouvert !

CRÊPERIE  
Des galettes 100% bio : un plaisir 100% breton

PLAINE AFRICAINE

PARCABOUT®  
À hauteur de girafes et sans risque de se rompre le cou : 3500 m<sup>2</sup> de filets pour sauter entre les arbres.

ARCHIPEL DES PRIMATES

SPECTACLE D'OISEAUX

Le vol des uns se joignant à la parole des autres, un ballet aérien naît de la complicité entre oiseaux et humains !

FERME PÉDAGOGIQUE  
du coq à l'âne... soutenue par la Fondation A. et P. Sommer.

ÉCOLE NICOLAS HULOT  
Intégrée au Parc, l'école éveille petits et grands aux liens d'interdépendance entre les êtres vivants.

BOUTIQUE

ENTRÉE

PARKING

La boutique reverse 1% de ses ventes à des associations de conservation : les heureux bénéficiaires sont des primates, et leurs milieux d'origine ! [www.rajako.org](http://www.rajako.org)

RESTAURANTS

Qui arrive tôt le matin, apprécie la quiétude du Parc et la proximité des animaux.

Une prairie bretonne convertie en lointaine savane ? Un rayon de soleil, un peu d'imagination et on y croit à fond !

4 à 5 heures de visite, c'est aussi un régal pour les jambes : ni trop, ni trop peu !

## Ambiances du voyage

Pour 150 espèces de tous horizons, la nature bretonne prouve sa capacité d'accueil et invente des tableaux vivants, dans une douceur de climat et une diversité de paysages qui stimulent l'imaginaire.

### Dans la vallée indienne...

Quel ébahissement quand la corne du rhinocéros plonge vers une touffe d'herbe bien croquante. Comme pour traverser un Himalaya fictif à trois mètres d'altitude, une longue passerelle va au-devant des nilgaults, muntjacs, cerfs-cochons qui complètent le tableau.

Le rhinocéros mâle prénommé *Ajang* (énorme en népalais) pèse déjà deux tonnes; il veille sur quatre hectares aux côtés des femelles *Maya* et *Saar*.

### Dans la plaine africaine...

Mais quel est ce collage entre un bout de Morbihan et la faune du continent africain?! Pour appréhender la savane à hauteur de girafes, les observatoires du parcours offrent une vue imprenable sur cinq hectares.

### Dans l'archipel des singes...

À en croire les décibels, nos cousins d'évolution sont en grand nombre! La présence des primates guide la promenade à travers la niche de verdure qui sied à leur bien-être.

À plus de 35 ans, Bibousse est la doyenne du Parc. C'est aussi la mère de nombreux siamangs qui disent le succès des programmes de conservation des espèces menacées.

### En immersion...

Les trois bassins de l'espace marin sont un rendez-vous très prisé aux heures de nourrissage et de *medical training*. Dans la transparence de l'aquavision (sept mètres de vitrage), le ballet des phoques sous l'eau devient un face-à-face intime avec le public.



## Complicité homme-animal

Procurer de bons soins est plus qu'un métier : un engagement qui s'exprime – au grand plaisir du public – à travers les interventions quasi quotidiennes des soigneurs animaliers ou des animateurs de l'École Nicolas Hulot.

## Le spectacle d'oiseaux

À l'affiche, cigognes, pélicans, vautours, flamants roses, perroquets... Les oiseaux en vol entretiennent une forte complicité avec les fauconniers au sol.

Face au château, le ballet aérien soulève un tourbillon d'ailes de grande envergure ! Le vol libre et chatoyant frôle les spectateurs avec virtuosité, avant d'improviser un final vertigineux.

Deux à quatre spectacles quotidiens selon la saison, entre 11h et 16h30.

### Au contact des animaux de la ferme

Plus libres qu'à l'étable ou au clapier, vaches, ânes, moutons ou lapins composent un troupeau attachant ! Cultivant la relation homme-animal, la ferme illustre l'histoire de la domestication, la diversité des races d'élevage et la multitude des services qu'elles rendent à l'homme.

### Les gestes qui sauvent

Sous l'œil passionné du public, les soigneurs familiarisent l'animal aux soins vétérinaires.

*Medical training* des phoques : tous les jours à 14h30, à partir du 31 mars.

### La main qui nourrit

Que mange un panda roux, une loutre d'Asie, un gibbon à favoris blancs, un pélican... ? Tout en servant la nourriture, les soigneurs animateurs initient le public aux comportements animaux, aux menaces qui pèsent sur les espèces et les milieux.

### La connaissance qui protège

Pour favoriser cette prise de conscience, les animations sont tout aussi conviviales – parfois gesticulées ou en triporteur, selon l'inspiration de l'École Nicolas Hulot.

Séances de nourrissage - Animations nature : fréquence variable (plusieurs fois par jour en haute-saison).





## À table ou sur le pouce

Diverses formules soignent les papilles des visiteurs: des mets en majorité cuisinés sur place, concoctés pour tous les budgets, privilégient au mieux les produits de saison et les fournisseurs locaux.

Rapide et économique, la **Cafétéria du Parc** décline un large choix d'entrées, de plats chauds et de desserts. À deux enjambées des girafes et du **Parcabout®**, la **Crêperie de la Plaine africaine** sert à toute heure un large choix de galettes salées, crêpes sucrées, glaces à l'italienne, pâtisseries, boissons chaudes ou fraîches.

Au **Snack du Platane**, sandwichs chauds et froids, salades, gaufres, glaces, pâtisseries, boissons chaudes ou fraîches, sont disponibles une bonne partie de la journée. Au **Kiosque du Parcabout®**, la pause gourmande permet aux parents de garder un œil sur les enfants qui sautent dans les filets.

Une salle du **Restaurant de Branféré** est réservée aux groupes (associations, entreprises, autocaristes, familles...) et tout type de festivité gourmande.  
Infos : [www.branfere.com](http://www.branfere.com)

## Les parcours aériens du Parcabout®

Inspirée de l'accastillage des voiliers de course, du *radeau des cîmes*, la structure de filets court sur plus de 3500m<sup>2</sup>, sans contraindre les arbres ni les corps: jusqu'à huit mètres sans harnais, la sensation de liberté s'explore à ciel ouvert.

Parcabout® : ce nom déposé emprunte au glossaire marin. *Bout* se dit *boute* et rebaptise cordages ou ficelles - les matelots superstitieux ayant rayé de leur vocabulaire le mot *corde*.

Nul besoin de braver l'interdit pour éprouver un plaisir issu de nos premiers jeux d'enfants : sauter sur un matelas ! Ici on évolue au-dessus du vide, en toute légèreté et toute sécurité.

Pour cette invention locale, la bande de mateloteurs venue de Groix a conçu ce Parcabout® sur-mesure, en maniant les bobines de fil de façon à ouvrir une vue inédite sur le Parc.



**Parc animalier et botanique  
Parcabout® – École Nicolas Hulot  
56190 Le Guerno  
02 97 42 94 66 – [www.branfere.com](http://www.branfere.com)  
Parc ouvert tous les jours,  
du 10 février au 4 novembre 2018**



**10 février – 30 mars**  
de 13 h à 18 h  
dernière entrée 16h30

**31 mars – 6 juillet**  
de 10 h à 18h30  
dernière entrée 17 h

**7 juillet – 2 septembre**  
de 9h30 à 19h30  
dernière entrée 17h30

**3 septembre – 4 novembre**  
de 10h à 18h  
dernière entrée 16h30

**Offres et tarifs  
préférentiels  
sur [branfere.com](http://branfere.com)**

Cafétéria : tous les jours  
Crêperie, Snack et Kiosque : week-ends, vacances scolaires et jours fériés selon météo  
Restaurant pour les groupes : sur réservation

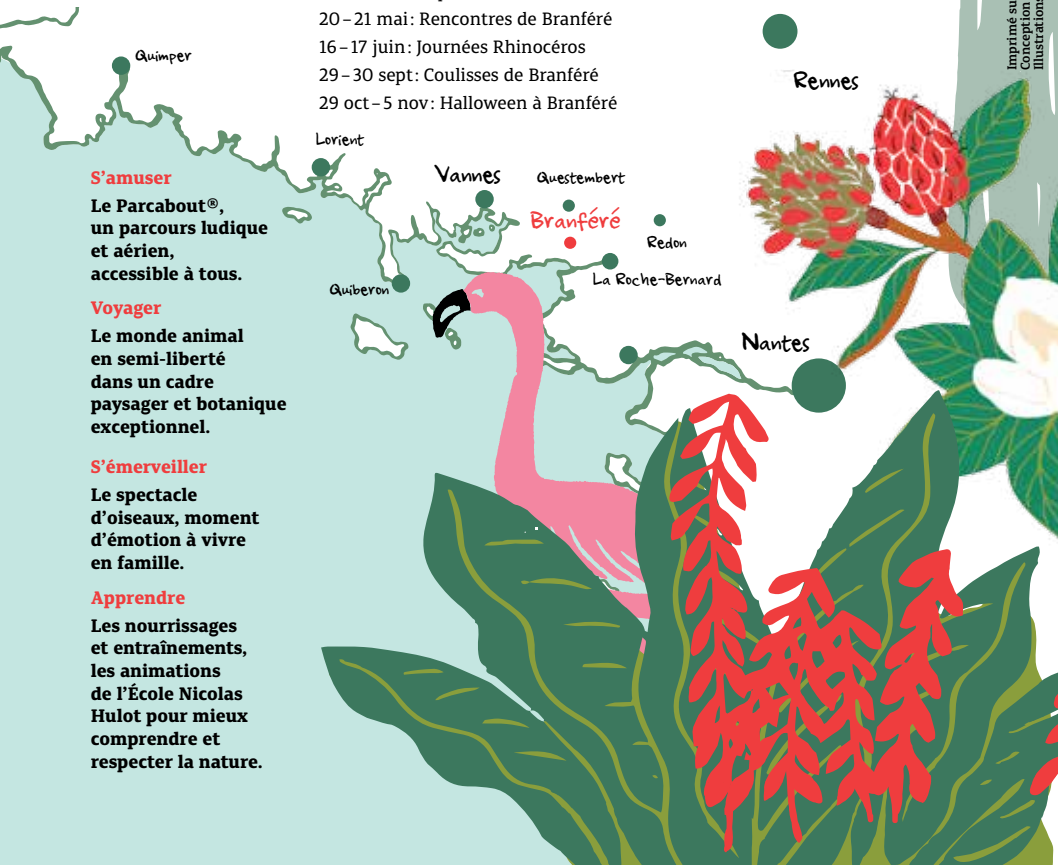
Spectacle d'oiseaux et nourrissage des phoques : tous les jours  
Animations nature : week-ends, jours fériés, vacances scolaires

**Surprises 2018**

1<sup>er</sup> – 2 avril : Pâques à Branféré  
20 – 21 mai : Rencontres de Branféré  
16 – 17 juin : Journées Rhinocéros  
29 – 30 sept : Couillises de Branféré  
29 oct – 5 nov : Halloween à Branféré



CB, espèces, chèques  
bancaires, Chèques  
Vacances, Culture,  
Cadhoc, Ty Kdoz.



**S'amuser**

**Le Parcabout®,  
un parcours ludique  
et aérien,  
accessible à tous.**

**Voyager**

**Le monde animal  
en semi-liberté  
dans un cadre  
paysager et botanique  
exceptionnel.**

**S'émerveiller**

**Le spectacle  
d'oiseaux, moment  
d'émotion à vivre  
en famille.**

**Apprendre**

**Les nourrissages  
et entraînements,  
les animations  
de l'École Nicolas  
Hulot pour mieux  
comprendre et  
respecter la nature.**