



Un été au rythme de la nature

Les grands espaces du Parc de Branféré invitent à la déconnexion. En guise de bienvenue, le chant des gibbons surprend les visiteurs dès leur arrivée. Le voyage à travers les 45 hectares du parc est riche en découvertes. Place à l'émerveillement, premier pas vers le respect de la biodiversité.

Les derniers nés captivent les visiteurs

La présentation des animaux en semi-liberté offre des perspectives d'observation uniques. Sur l'herbe, dans l'eau ou dans les arbres, les animaux sont stimulés par un environnement au plus proche de leur milieu naturel.

Plus de 200 naissances ont eu lieu cette année à Branféré. Sonai, le rhinocéros indien, gambade désormais dans la vallée indienne. Dabou, le petit hippopotame pygmée perfectionne sa technique de nage dans le bassin extérieur. Raya, la jeune siamang, teste son agilité dans les chênes centenaires.

Chaque jour, à la rencontre des animateurs nature, les visiteurs sont sensibilisés à la conservation des espèces menacées en milieu naturel.

Un passage insolite pour les pandas roux

Notre couple de pensionnaires s'acclimate progressivement à leur nouvel environnement. Dans cet espace vaste et arboré, l'observation des animaux est insolite grâce à un passage des pandas roux au dessus des visiteurs.

Cette extension de l'enclos a été pensée pour optimiser les conditions de vie de l'un des animaux préférés des visiteurs, laissant la possibilité à l'équipe soigneurs de séparer plus facilement les deux individus en cas de besoin. Cela permet également d'envisager plus sereinement d'éventuelles naissances.

Un nouvel habitant arrivera bientôt au Parc

Saurez-vous deviner quel animal va rejoindre le Parc de Branféré début septembre ? Deuxième indice : ce sera le troisième pensionnaire de cette espèce à Branféré.

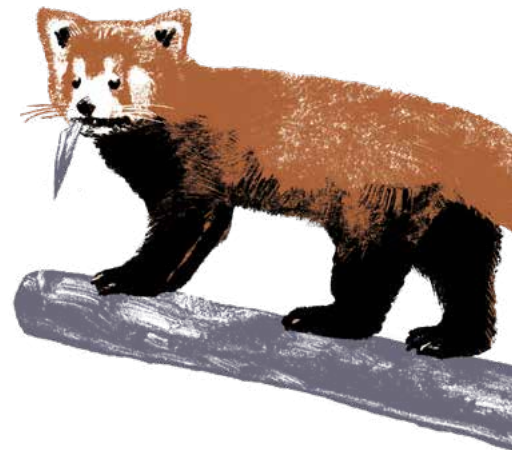
AGENDA Un oeil en coulisses les 7 & 8 septembre 2024

Les Coulisses de Branféré seront de retour prochainement ! À cette occasion, une programmation exceptionnelle embarque les visiteurs à la découverte de l'envers du décor d'un parc animalier : préparation des nourrissages, visites de certains bâtiments animaliers, présentation des métiers de soigneur et de vétérinaire...

Le programme est exclusif et les tarifs de la billetterie restent inchangés.

INFORMATIONS PRATIQUES

- > Branféré est ouvert tous les jours jusqu'au 11 novembre 2024.
- > Ouvert de 9h30 à 19h30 jusqu'au 31 août 2024.
- > Plus d'informations et tarifs préférentiels sur parc.branfere.com.



crédit photo : L. Rannou